



wilfa

Energieffektiva och miljövänliga
värmepumpar

SKAPADE FÖR NORDISKT KLIMAT

Norwegian
quality since
1948



Upplev framtidens komfort med Wilfa värmepumpar

Wilfa värmepumpar är designade för nordiska förhållanden och kombinerar miljövänlighet med hög energieffektivitet. Med hög kvalitet och avancerade funktioner som säkerställer optimal uppvärmning och kylning, ger våra värmepumpar dig en behaglig inomhustemperatur året runt. Enkel användning och smart teknik gör det möjligt att anpassa inställningarna efter dina behov, antingen via fjärrkontroll eller app.

Fördelar med Wilfa värmepumpar:



Värme



Luftrenare



8°C
värmefunktion



Miljövänlig
gas



Kyla



Avfuktare



Timer



WiFi/App
Installera appen för att enkelt styra värmepumpen från mobilen.



I Feel funktion
Fjärrkontrollen kan känna av temperaturen och skicka signaler till inomhusdelen för att justera den.



4,9kW SCOP 4,5 / 5,5kW SCOP 4,1

Narvik 30 / 40

Med sin stilrena design har Narvik utvecklats för att klara av kalla och tempererade klimat. Modellen levererar hög prestanda inom både värme och kyla. Narvik har uppgraderats med en värmekapacitet på 4900 W respektive 5500 W, för att ge extra värme när det behövs. Den passar lika bra i stugan som i hemmet. Kommer även med ett silverjon-kolfilter för optimal luftrening.



Värme



Kyla



5,4kW SCOP 4,6 / 6,5kW SCOP 4,6

Nordkapp 30 / 40

Nordkapp är designad för att hantera alla aspekter av det nordiska klimatet, från vinterns bittra kyla till sommarens varmaste dagar. Den har en hög värme och kylkapacitet som säkerställer en behaglig och jämn inomhustemperatur året runt. Med en stilren, matt design passar denna värmepump perfekt in i det moderna, skandinaviska hemmet. Levereras med ett kol- och jonfilter som renar luften och effektivt tar bort dålig lukt och bakterier.



Värme



Kyla

Wilfa Nordkapp 30: Matt vit

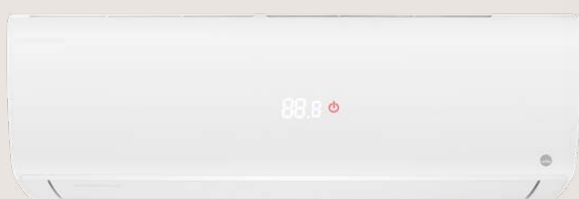
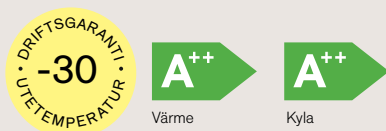
Wilfa Nordkapp 40: Matt vit, mörkgrå och svart



6,5 kW SCOP 4,7

Lofoten Powerful

Lofoten Powerful är värmepumpen som klarar alla typer av väder och klimat. Den har steglös reglering av temperatur mellan 8 och 28 grader och levererar värme ända ner till -30 grader. Levereras med ett silverjon-kolfilter för optimal luftrening.



7,2 kW SCOP 5,1

Svalbard Extreme

Svalbard Extreme är designad för att klara extrema förhållanden, vare sig det är dimma, kyla eller snö. Dessutom har Svalbard Extreme en mycket hög kylkapacitet, vilket gör varma dagar behagliga. Den har steglös reglering mellan 8 och 28 grader och levererar värme ner till -30 grader och kyla ner till -18 grader.



7,3 kW SCOP 4,6

Duo Split

Duo Split är en värmepump med två inomhusdelar. Vi har kopplat en kraftfull utomhusdel till två inomhusenheter. Det innebär att Duo Split kan leverera värme eller kyla på två våningar eller ge en jämn temperatur på större ytor. Den levererar värme ner till -22 grader och kyla ner till -15 grader. Med en längd på upp till 20 meter mellan utsidan och insidan är Duo Split mycket flexibel när det gäller placering.



5,1 kW SCOP 4,1

Vega

Vega är en energieffektiv golvmödel som placeras under fönster eller längs låga väggar. Dubbel utblåsning uppåt och längs golvet fördelar värmen snabbt och jämnt samt minskar kallras från stora fönster. Resultatet är stabil komfort och låg energiförbrukning året runt.



Värm upp huset på vintern – kyl ner det på sommaren



En värmepump ger dig lägre elräkningar, en jämnare och behagligare temperatur, är bra för miljön och bidrar till ett hälsosammare inomhusklimat. Med Wilfa får du långsiktig trygghet. Vi står för kvalitet och hållbarhet och erbjuder därför hela 7 års garanti på våra värmepumpar. Det garanterar en trygg investering och många års komfort.



För att få ut så mycket som möjligt av en värmepump är det viktigt att välja den modell som bäst motsvarar dina behov. Det beror både på storleken och utformningen av rummen den ska värma och kyla, klimatet där du bor och var du vill placera den. Effektbehovet påverkas också av om du har en nyare bostad eller om du bor i ett äldre, inte särskilt välisolerat hus.



Värmepumpar är mer energieffektiva än annan elvärme, vilket innebär att du behöver färre kWh per kvadratmeter för uppvärmning. Med osäkra och varierande elpriser är en värmepump en investering som ofta betalar sig inom några år.



Läs om fler fördelar med att välja en värmepump och hur du bland annat beräknar ditt effektbehov.

wilfa.se/varmepumpar/





Tekniska specifikationer

	NARVIK 30	NARVIK 40	NORD-KAPP 30	NORD-KAPP 40	LOFOTEN POWERFUL	SVALBARD EXTREME	DUO SPLIT	VEGA
Areal*	80 M ²	100 M ²	100 M ²	120 M ²	120 M ²	140 M ²	2 x 80 M ²	90 M ²
Värme kapacitet max-min (nom)	4900-900 (3000) W	5500-900 (3810) W	5400-1000 (3000) W	6500-1000 (3810) W	6500-700 (3500) W	7200-880 (4200) W	7300-2580 (5650) W	5100 - 1050 (3800) W
Värme kapacitet max vid -7	2900 W	3700 W	3420 W	3800 W	5200 W	5600 W	4460W	3700 W
Värme kapacitet max vid -15	2320 W	2920 W	2820 W	3300 W	4900 W	5300 W	3670 W	3150 W
Kylkapacitet max-min (nom)	3600-800 (2700) W	4300-900 (3510) W	4000-850 (2700) W	4500-850 (3500) W	4900-700 (2700) W	5000-850 (3530) W	5800-2140 (5300) W	4400-800 (3520) W
SCOP**	4,5	4,1	4,6	4,6	4,7	5,1	4,2	4,1
SEER	8,4	7,1	9	8,5	7,8	8,5	7,2	7,2
Energiklass värme (medelklimatzon)	A+	A+	A++	A++	A++	A+++	A+	A+
Energiklass kyla	A++	A++	A+++	A+++	A++	A+++	A++	A++
Lägsta ute-temperatur värme	-25 °C	-25 °C	-25 °C	-25 °C	-30 °C	-30 °C	-22 °C	-22 °C
Lägsta utomhus-temperatur kyla	-15 °C	-15 °C	-15 °C	-15 °C	-18 °C	-18 °C	-15 °C	-15 °C
Luftmängd inredel max - min	610-280 m ³ /t	650-310 m ³ /t	680-180 m ³ /t	720-320 m ³ /t	680-320 m ³ /t	800-430 m ³ /t	2 x 700-360 m ³ /t	600-280 m ³ /t
Ljudnivå inredel kylning min - max	21 - 39 dB (A)	21 - 43 dB (A)	19-41 dB (A)	19-44 dB (A)	21-41 dBdB (A)	20-46 dB (A)	25-42 dB (A)	25-44 dB (A)
Ljudnivå utedel max	51 dB (A)	52 dB (A)	50 dB (A)	53 dB (A)	53 dB (A)	54 dB (A)	50 dB (A)	53 dB (A)
Storlek inredel (BxHxD)	861×273 ×203 mm	861×273 ×203 mm	834×293 ×200 mm	834×293 ×200 mm	845×289 ×209 mm	965×301 ×225 mm	845×289 ×209 mm	700×600 ×215 mm
Storlek utedel (BxHxD)	732×555 ×330 mm	732×555 ×330 mm	732×555 ×330 mm	873×555 ×376 mm	899×596 ×378 mm	899×596 ×378 mm	822×555 ×352 mm	802×555 ×350 mm
Strömförbrukning värme max - min	1400-150 W	1800-180 W	1400-150 W	1600-150 W	2400-130 W	2600-130 W	2500-500 W	1327-195 W
Strömförbrukning kyla max - min	1300-100 W	1500-120 W	1300-100 W	1300-150 W	1500-75 W	1900-55 W	2500-500 W	1439-238 W
Max rörlängd (1/4 - 3/8)	15 m	15 m	15 m	20 m	15 m	20 m	2×20 m	20 m
Max höjdskillnad inne - ute	10 m	10 m	10 m	10 m	10 m	10 m	15 m	10 m
Köldmediemängd R32	0,51 Kg	0,55 Kg	0,7 Kg	0,9 Kg	0,87 Kg	1 Kg	0,9 Kg	0,75 Kg
Säkringsstorlek	10 A	10 A	10 A	10 A	13 A	13 A	13 A	10 A
Wi-Fi integrerat	Ja	Ja	Ja	Ja	Ja	Ja	Ja	Ja
Vikt inredel	9 Kg	9 Kg	9,5 Kg	9,5 Kg	11 Kg	13,5 Kg	2 x 11 Kg	16 Kg
Vikt utedel	24,5 Kg	25,5 Kg	27 Kg	30 Kg	42 Kg	45,5 Kg	32 Kg	27,5 Kg

* Förutsatt nyare byggstandard. Lokalt klimat, utformning av areal och värmekällor i angränsande rum och våningar kommer att påverka arealberäkningen.

** Vid genomsnittlig klimatzon.

Våra värmepumpar är förfyllda med köldmedium för en rörlängd på upp till 5 meter vid installation. För varje extra meter rördragning krävs ett tillskott på 16 gram.



Väljer du en värmepump från Wilfa,
kan du alltid hitta en som passar dig
- med garanti på hela 7 år.



Med regelbunden rengöring och service kan du
förlänga dess livslängd och säkerställa att den
fortsätter leverera samma goda effekt under hela
sin livstid.

Norsk kvalitet sedan 1948

Wilfa är ett norskägt företag som grundades 1948
och är idag en av Nordens ledande leverantörer av
elektriska produkter till tusentals hem. Wilfa är ett
varumärke med fokus på design, kvalitet, miljö och
innovation.

Kontakta din lokala återförsäljare:



heatpump@wilfa.se

Wilfa AB | wilfa.se