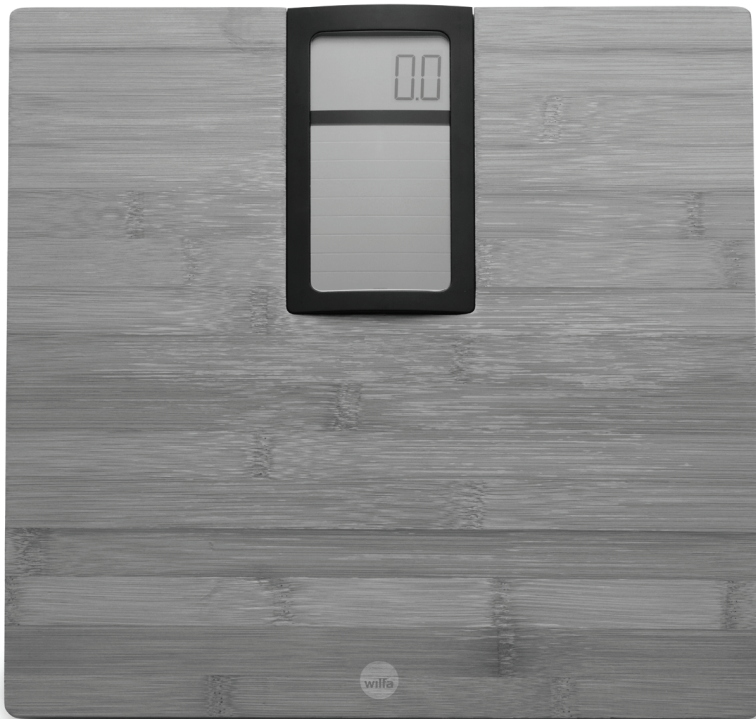


wilfa in homes since 1948



Kilo Solar

Scale

Bruksanvisning
Bruksanvisning
Brugsanvisning
Käyttöohje
Instruction manual

PS-10BS

Personvekt

<i>Egenskaper</i>	3
<i>LCD-display</i>	3
<i>Funksjonsindikator</i>	3
<i>UNIT-knappen er plassert nedenfor displayet.</i>	3
<i>Statusindikatorer:</i>	5

Egenskaper

- Kapasitet: 150 kg/23 st. 8lb/330lb
- Trinn: 0,1 kg/0,2lb
- Måleenhet: kg/st. lb/lb
- Minimumsvekt: 5 kg
- Funksjonstast: UNIT
- Display LCD
- Batteri: solcellepanel med lyskilde på minst 100 lux
- Slås automatisk på, eller trykk på UNIT-knappen for å slå på
- Auto av-funksjon

LCD-display



Funksjonsindikator

UNIT-knappen er plassert nedenfor displayet.

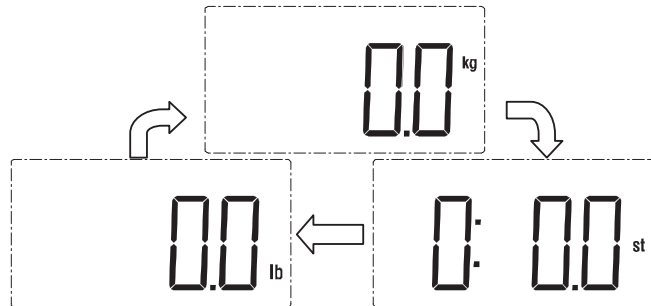
- MÅLEENHET: Trykk på "UNIT" for å velge ønsket måleenhet.

Bruksanvisning**1. Velg måleenhet før bruk**

- Sett vekten under en lyskilde med en lysstyrke på minst 100 lux.
- Vent til "READY" blinker på LCD-displayet.



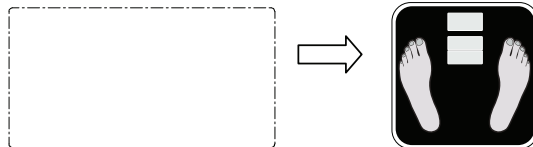
- Trykk på "UNIT" for å velge ønsket måleenhet.



Merk: Når du har valgt måleenhet, setter du vekten på et flatt, hardt gulv. Etter noen få sekunder kan du veie deg som beskrevet nedenfor. Hvis ingenting skjer mens personvekten er i veiemodus, slås displayet av automatisk etter ca. 10 sekunder.

2. Veiing (kg valgt som måleenhet)

- Sett vekten på et flatt, hardt gulv under en lyskilde med en lysstyrke på minst 100 lux.
- Stig opp på vekten når "READY" blinker på LCD-displayet.



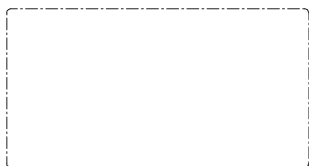
- Stå stille. Vekten vises automatisk når enheten er stabilisert, og displayet slås deretter av etter ca. 5 sekunder.



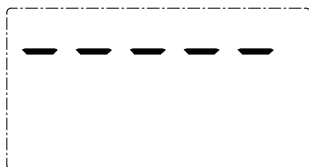
Merk: Hvis du vil veie deg igjen, må du stige av vekten og deretter på igjen.

Statusindikatorer:

- Klar til bruk.



- Vekten er overbelastet. Fjern belastningen fra vekten for å beskytte belastningscellene.



Merk:

- Unngå å sette vekten på et teppe.
- Unngå å utsette vekten for direkte sollys over lang tid.
- Bruk vekten under en lyskilde med en lysstyrke på minst 100 lux.
- Unngå å dekke til solcellepanelet når vekten er i bruk.
- Rengjør vekten med en fuktig klut. Vekten MÅ IKKE nedsenkes i vann eller rengjøres med kjemikalier/skuremidler.

I følge direktivet for avfall av elektronikk og elektrisk utstyr (WEEE), skal slikt avfall bli samlet inn separat og behandlet. Hvis du i fremtiden trenger å kaste dette produktet, vennligst ikke kast dette sammen med vanlig avfall. Vennligst send dette produktet til oppsamlingspunkter hvor dette er tilgjengelig.



Markedsføres i Norge av:
AS WILFA
Industriveien 25
Postboks 146
1483 Skytta
Tlf: 67 06 33 00
Fax: 67 06 33 91

wilfa.com

Personvåg

<i>Funktioner</i>	3
<i>LCD-display</i>	3
<i>Funktionsindikator</i>	3
<i>Knappen UNIT är placerad nedanför skalan.</i>	3
<i>Påminnelse</i>	5

Funktioner

- Kapacitet: 150 kg/23 st. 8lb/330lb
- Område: 0,1 kg/0.2lb
- Viktenhet: kg/st. lb/lb
- Minsta vikt: 5 kg
- Funktionsknapp: UNIT
- Display: Positiv LCD
- Batteri: solceller med minst 100 lux ljuskälla
- Auto på eller tryck på UNIT för att starta
- Automatisk avstängning

LCD-display



Funktionsindikator

Knappen UNIT är placerad nedanför skalan.

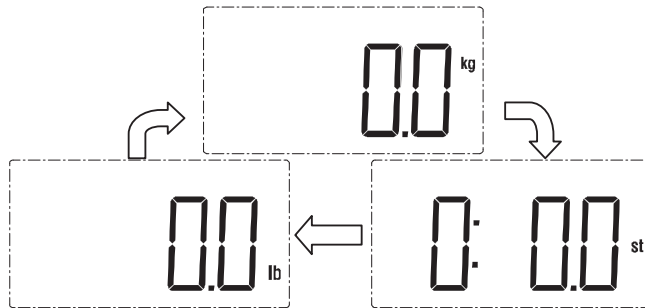
- UNIT (enhet) Tryck på "UNIT" för att välja önskad viktenhet.

Anvisningar**1. Välj enhet innan produkten används**

- Placera vågen under en ljuskälla som ger minst 100 lux.
- Vänta tills "READY" blinkar i LCD-displayen.



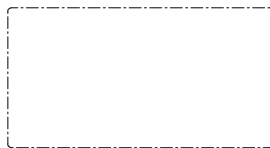
- Tryck på "UNIT" för att välja önskad viktenhet.



OBS: När man har valt viktenhet placeras vågen på ett jämnt, hårt golv. Efter några sekunder kan man påbörja vägning enligt nedanstående beskrivning. Om det inte händer något när vågen är i vägningläge stängs vågen av automatiskt efter ungefär 10 sekunder.

2. Vägning (kg har valts som viktenhet)

- Placera vågen på ett jämnt, hårt golv under en ljuskälla som ger minst 100 lux.
- När "READY" blinkar i LCD-displayen stiger man genast upp på vågen.



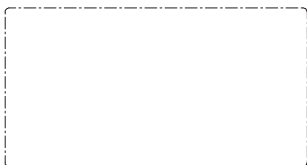
- Stå still. Vikten kommer automatiskt att visas när vågen har stabiliserats, därefter kommer vågen att stängas av efter ungefär 5 sekunder.



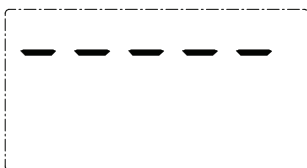
OBS: Om man vill väga sig en gång till måste man gå av vågen för att därefter stiga upp på den igen.

Statusindikering:

- Redo att användas.



- Vågen har överbelastats. Ta bort vikten från vågen för att skydda belastningssensorn.



Påminnelse

- Placera inte vågen på en matta.
- Utsätt inte vågen för direkt solljus under en längre tid.
- Använd vågen under en ljuskälla som ger minst 100 lux.
- Täck inte över solcellerna när vågen används.
- Rengör vågen med en lätt fuktad trasa. SÄNK INTE ner vågen i någon form av vätska, använd inte heller kemiska/starka rengöringsmedel.

Enligt WEEE-direktivet skall elektriskt och elektroniskt avfall samlas in och behandlas separat. Om denna produkt någon gång i framtiden behöver skrotas släng INTE den tillsammans med hushållsavfall. Lämna produkten vid en insamlingspunkt avsedd för elektriskt och elektroniskt avfall.



Marknadsförs i Sverige av:
WILFA AB
BOX 9031
200 39 MALMÖ

wilfa.com

Personvægt

<i>Funktioner</i>	3
<i>LCD-skærm</i>	3
<i>Funktionsindikator</i>	3
<i>Husk!</i>	5

Funktioner

- Kapacitet: 150 kg
- Opdelinger: 0,1 kg
- Vægtenhed: kg
- Minimum vægt: 5 kg
- Funktionsoversigt: UNIT
- Display: LCD-skærm
- Batteri: solpanel med minimum 100 lux
- Automatisk tænd-funktion (eller tryk på UNIT for at tænde)
- Automatisk sluk-funktion (OFF)

LCD-skærm



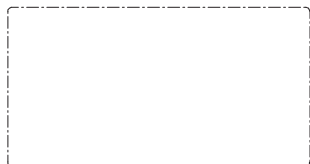
Funktionsindikator

Knappen UNIT er placeret under vægten.

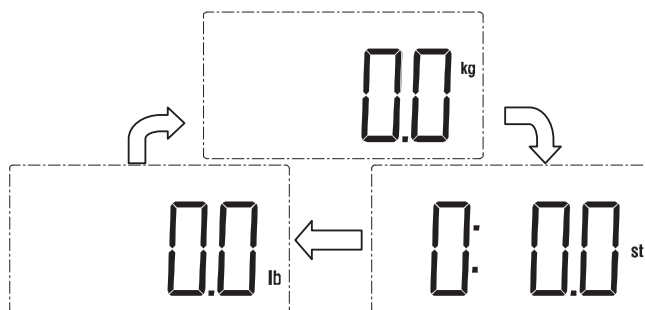
- UNIT: Tryk på "UNIT" for at vælge den ønskede vægtenhed.

Brugsanvisning**1. Vælg enhed før brug**

- Anbring vægten under en lyskilde på mindst 100 lux.
- Vent indtil "READY" blinker på LCD-skærmen.



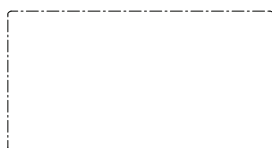
- Tryk på "UNIT" for at vælge den ønskede vægtenhed.



Bemærk: Når du har valgt den ønskede vægtenhed, skal du anbringe vægten på en plan, jævn overflade. Efter nogle få sekunder kan du begynde at veje dig ved at følge anvisningerne nedenfor. Hvis der ikke sker noget, mens vægten er indstillet til vejning, slukker vægten automatisk efter ca. 10 sekunder.

2. Vejning (kg er valgt som vejeenhed)

- Anbring vægten på en plan, jævn overflade under en lyskilde på mindst 100 lux.
- Når "READY" blinker på LCD-skærmen, skal du træde op på vægten med det samme.



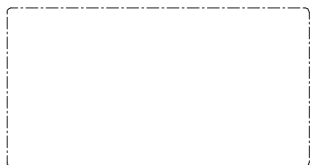
- Stå stille. Vægten vises automatisk, når produktet er stabilt, hvorefter vægten slukker efter ca. 5 sekunder.



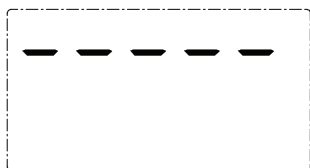
Bemærk: Hvis du ønsker at veje dig igen, skal du træde ned fra vægten og træde op på den igen.

Statusindikatorer:

- Klar til brug.



- Vægten er overbelastet. Træd ned fra vægten for at beskytte cellerne.



Husk!

- Vægten må ikke være anbragt på gulvtæpper.
- Vægten må ikke udsættes for direkte sollys i længere tid ad gangen.
- Anbring vægten under en lyskilde på mindst 100 lux.
- Dæk ikke solpanelet til, når vægten er i brug.
- Rengør vægten med en fugtig klud. Vægten MÅ IKKE nedsænkes i vand, og du må ikke bruge kemiske rengøringsmidler eller slibemidler.

Ifølge direktivet om affald af elektrisk og elektronisk udstyr (WEEE) skal denne slags affald indsamles og behandles separat. Hvis det fremover bliver nødvendigt at kassere dette produkt, bedes du sørge for, at det IKKE kommer i dagrenovationen. Produktet skal i stedet sendes til nærmeste WEEE-opsamlingssted.



Markedsføres i Danmark af:
AS WILFA
Industriveien 25
Postboks 146
1483 Skytta
Tlf: 67 06 33 00
Fax: 67 06 33 91

wilfa.com

Henkilövaaka

<i>Ominaisuudet</i>	3
<i>LCD-näyttö</i>	3
<i>Toimintoilmaisin</i>	3
<i>Käyttöohje</i>	4

Ominaisuudet

- Kapasiteetti: 150 kg / 23 st. 8 lb / 330 lb
- Tarkkuus: 0,1 kg / 0,2 lb
- Painoyksikkö: kg/st. lb/lb
- Erittäin kevyt: 5 kg
- Toimintopainike: UNIT
- Näyttö: LCD
- Akku: saa virtaa aurinkokennosta, kun valon määrä on vähintään 100 luksia
- Laite käynnistyy automaattisesti tai painamalla UNIT-painiketta.
- Automaattinen virrankatkaisu

LCD-näyttö



Toimintoilmaisim

UNIT-painike sijaitsee vaa'an pohjassa.

- YKSIKKÖ: Valitse haluamasi painon mittayksikkö painamalla UNIT-painiketta.

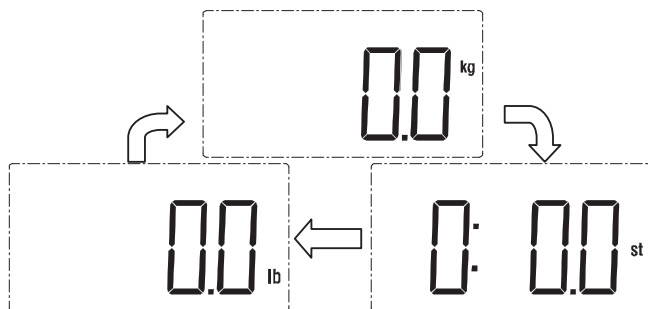
Käyttöohje

1. Valitse painon mittayksikkö ennen käyttämistä.

- Aseta vaaka vähintään 100 luksin tehoisen valolähteen alle.
- Odota, kunnes LCD-näytössä vilkkuu READY.



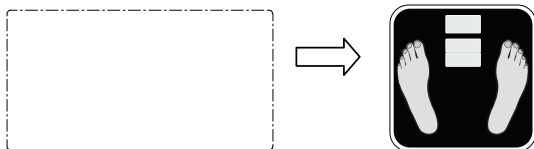
- Valitse haluamasi painon mittayksikkö painamalla UNIT-painiketta.



Huomio: Kun olet valinnut painon mittayksikön, aseta vaaka kovalle tasaiselle lattialle. Muutaman sekunnin kuluttua voit aloittaa punnitsemisen. Jos mitään ei tapahdu, kun laite on valmis punnitsemaan, vaa'asta katkaistaan virta automaattisesti noin 10 sekunnin kuluttua.

2. Punnitseminen (painon mittayksiköksi valittu kilot)

- Aseta vaaka kovalle tasaiselle alustale vähintään 100 luksin tehoisen valolähteen alle.
- Kun LCD-näytössä vilkkuu READY, astu vaa'alle heti.



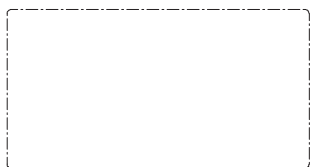
- Seiso hiljaa paikallasi. Paino tulee näkyviin automaattisesti, kun laite on vakaasti paikallaan. Tämän jälkeen vaa'asta katkaistaan virta noin 5 sekunnin kuluttua.



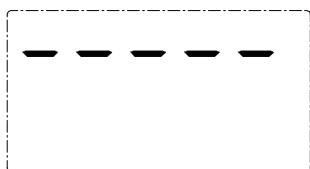
Huomio: Jos haluat punnita itsesi uudestaan, astu alas vaa'alta ja nouse sille uudelleen.

Tilamerkkivalot

- Käyttövalmis



- Liian suuri paino. Älä punnitse vaa'alla näin raskaita taakkoja.



Muistutus

- Älä aseta vaakaa matolle.
- Älä altista vaakaa suoralle auringonvalolle pitkäksi ajaksi.
- Käytä vaakaa vähintään 100 luksin tehoisen valolähteen alla.
- Älä peitä aurinkokennoa, kun vaakaa käytetään.
- Puhdista vaakaa kostealla liinalla. ÄLÄ upota vaakaa veteen. Älä käytä kemiallisia tai hankaavia puhdistusaineita.

Oy Hedoy Ab myöntää 2 vuoden takuun maahantuomilleen Wilfa-tuotteille. Tämä takuu kattaa tuotteessa ostohetkellä olevat puutteet sekä materiaali- ja valmistevirheet, jotka ilmenevät 2 vuoden kuluessa laskettuna ostopäivästä. Muilta osin noudatamme yleisiä takuehtoja TE-2002. Tämä takuu ei vaikuta kansallisen lainsäädännön mukaisiin kuluttajan oikeuksiin.



Maahantuoja:
Oy Hedoy Ab
Lauttasaarentie 50
00200 Helsinki
puh: (09) 682831
fax: (09) 675071
www.hedoy.fi

wilfa.com

Solar Scale

<i>Features</i>	3
<i>LCD display</i>	3
<i>Operation instruction</i>	4
<i>Indication message</i>	5

Features

- Capacity: 150 kg / 23st: 8lb / 330lb
- Division: 0.1 kg / 0.2lb
- Weight unit: kg / st: lb / lb
- Minimal weight: 5 kg
- Function key: UNIT
- Display: positive LCD
- Battery: solar panel with 100 lux light source at least
- Auto on or press UNIT to switch on
- Auto off function

LCD display



Function indication

- UNIT: Press "UNIT" to select desired unit in weighing mode.

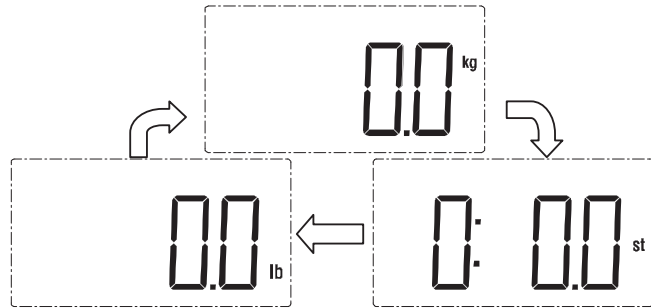
Operation instruction

1. Select unit before use

- Put the scale under the light with the strength. of 100lux at least.
- Wait until the solar symbol flashes on the LCD.



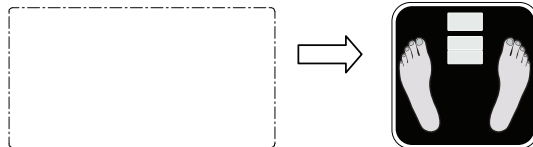
- Press "UNIT" to select the desired unit.



Note: Please put the scale on flat hard ground when finishing selecting unit. Wait for a few seconds, then you may start measuring according to the measuring procedure below. If there is not any operation in weighing mode, the scale will turn off automatically after about 10s.

2. Measuring (Unit kg selected)

- Please put the scale on flat hard ground and under the light with the strength. of 100lux at least.
- Please stand on the platform directly when the solar symbol flashes on the LCD.



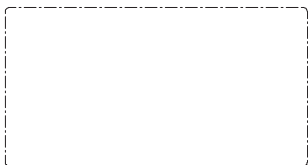
- Stand still and the weight data will be locked automatically with showing the unit when stable. Then the scale will turn off after about 5 s.



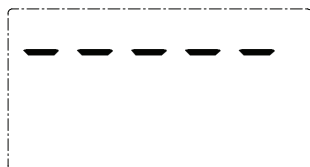
Note: If you want to measure once again, please step off, then step on the platform again.

Indication message

- Ready for use.



- Overload indication. Please remove the weight on the scale to protect the loadcells.



Reminder

- Please do not put the scale on carpet.
- Please do not expose the scale under sunlight for a long time.
- Please use the scale under the 100lux light source at least.
- Please do not cover the solar panel when use.
- Clean the scale with a slightly damp cloth, DO NOT immerse the scale in water or use chemical/abrasive cleaning agents.

Under the Waste Electrical and Electronic Equipment Directive (WEEE), such waste must be collected separately and processed. If in future you need to discard this product, please do not throw it out with your normal rubbish. Please send this product to a collection point where one is available.



AS WILFA
Industriveien 25
Postboks 146
1483 Skytta, Norway
Tel: 67 06 33 00
Fax: 67 06 33 91

wilfa.com

I følge direktivet for avfall av elektronikk og elektrisk utstyr (WEEE), skal slikt avfall bli samlet inn separat og behandlet. Hvis du i fremtiden trenger å kaste dette produktet, vennligst ikke kast dette sammen med vanlig avfall. Vennligst send dette produktet til oppsamlingspunkter hvor dette er tilgjengelig.



AS WILFA
Industriveien 25
Postboks 146
1483 Skytta
Tlf: 67 06 33 00
Fax: 67 06 33 91

wilfa.com